

# A Equipa dos REEE

Distribuição Gratuita

## A RECICLAGEM DOS VELHOS AMIGOS



**A CHEGADA  
DO AMIGO**

# **DEPOSITRÃO**



ERP  
Portugal

# Conhece os amigos da Equipa dos REEE



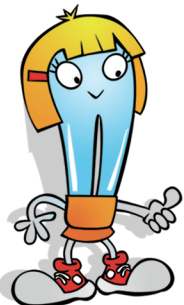
O Fresquinho



O Depósito



O Capitão Fluxo



A Luzinhas



O Antenas



A Vapores



O Grandão

REEE  
=  
RESÍDUOS DE EQUIPAMENTOS ELÉCTRICOS E ELECTRÓNICOS  
=  
VELHOS AMIGOS ELÉCTRICOS E ELECTRÓNICOS

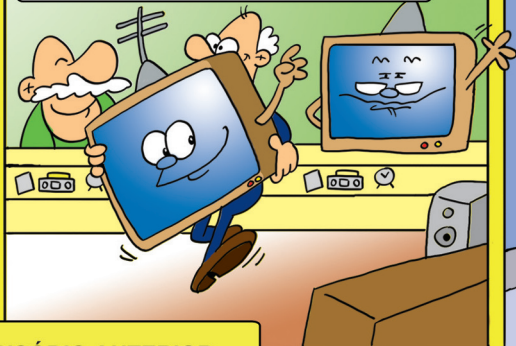


NA ÚLTIMA PARTE DESTA HISTÓRIA, OS 5 AMIGOS, COM O CAPITÃO FLUXO, ACOMPANHARAM PASSO A PASSO O PROCESSO DE RECICLAGEM.

SABEM AGORA QUE QUANDO DEIXAMOS DE UTILIZAR O VELHO AMIGO ELÉTRICO E ELECTRÓNICO...



...PODEREMOS TROCAR O VELHO AMIGO NA COMPRA DE UM NOVO EQUIVALENTE, NA LOJA.



E QUE NA ENTREGA EM CASA DO NOVO AMIGO, TAMBÉM PODEREMOS ENTREGAR O VELHO...



NO EPISÓDIO ANTERIOR...

CENTRO DE RECEÇÃO DE REEE



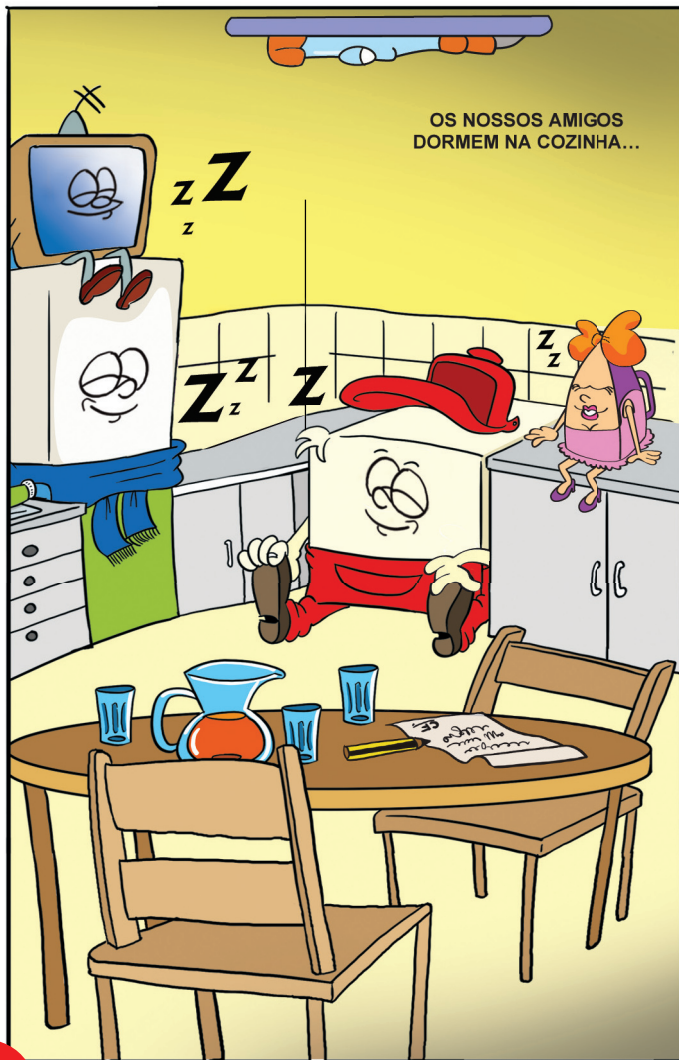
...OU ENTREGÁ-LO NUM CENTRO DE RECEÇÃO DE RESÍDUOS DE EQUIPAMENTOS ELÉTRICOS E ELECTRÓNICOS (REEE).



DESTA FORMA, OS NOSSOS AMIGOS ESTARÃO A POUPAR A NATUREZA, APROVEITANDO OS SEUS MATERIAIS NA PRODUÇÃO DE NOVOS AMIGOS.



NESTE FASCÍCULO, A AVENTURA CONTINUA...



OS NOSSOS AMIGOS  
DORMEM NA COZINHA...



FRESQUINHO,  
ESTÁS ACORDADO?



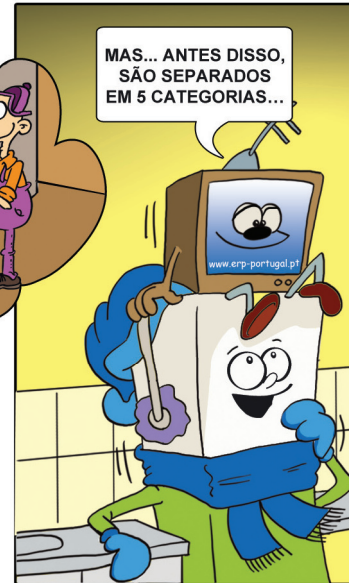
HUM... ESTAVA A SONHAR...  
TU NÃO TENS SONO, GRANDÃO?

ACORDEI HÁ POUCO COM UM  
RUIDO E NÃO CONSIGO DORMIR.  
ESTAVA A PENSAR NA NOSSA  
AVENTURA COM O CAPITÃO  
FLUXO NO CENTRO DE RECEÇÃO...



SIM? ESTAVA  
A SONHAR  
COM ISSO!  
LEMBRAS-TE  
DE TUDO?

BOM, ESTAVA A PENSAR NA  
SEPARAÇÃO DE PEÇAS.  
ELES TÊM QUE PERCEBER  
QUAIS AS PEÇAS QUE ESTÃO  
BOAS PARA REUTILIZÁ-LAS...



MAS... ANTES DISSO,  
SÃO SEPARADOS  
EM 5 CATEGORIAS...





E PASSAM DEPOIS PELA CONSOLIDAÇÃO, PARA SABER QUAIS AS PEÇAS QUE PODEM SER REUTILIZADAS!



E PODEREMOS TER MATÉRIAS-PRIMAS DE OUTROS EQUIPAMENTOS RECICLADOS!



SIM, E OS EQUIPAMENTOS VELHINHOS SÃO SEPARADOS MANUALMENTE OU EM MÁQUINAS, DEPENDENDO DO APROVEITAMENTO DE PEÇAS POSSÍVEL...



PRIMEIRO RETIRA-SE A RESISTÊNCIA E A BASE DE METAL...

E POR FIM, O FIO É PREPARADO PARA SE APROVEITAR O COBRE!

O PLÁSTICO É SEPARADO PARA SER RECICLADO...

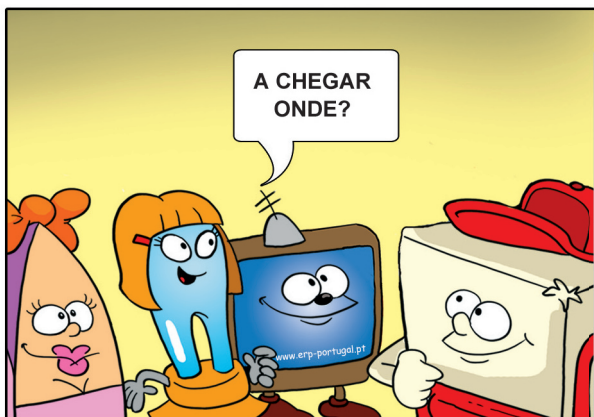
E DE ACORDO COM A CATEGORIA, HÁ VÁRIOS MATERIAIS QUE NOS COMPÕEM. POR EXEMPLO, O CASO DA VAPORES.



E COM ESTE BARULHO TODO, EU E A LUZINHAS ACORDAMOS!

MAS JÁ ESTAVA NA HORA, PORQUE O CAPITÃO DEVE ESTAR MESMO A CHEGAR!

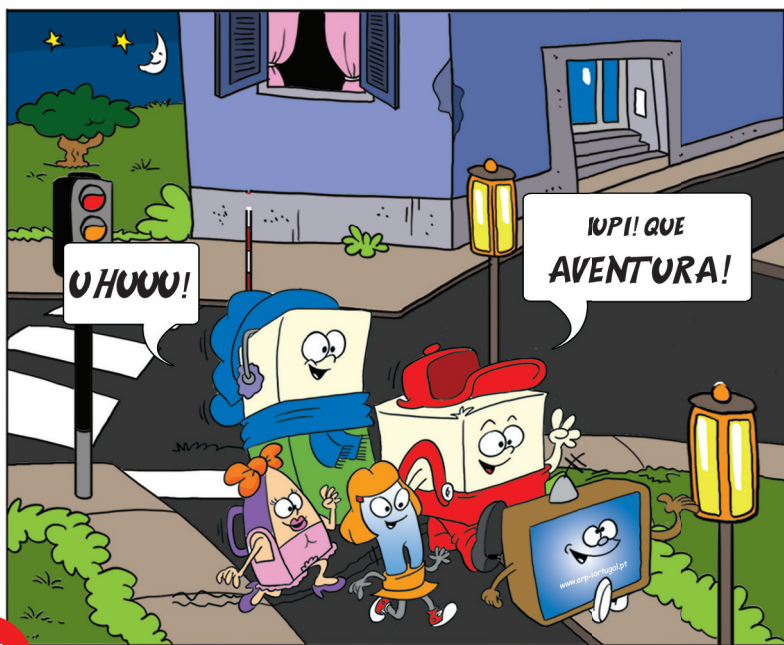
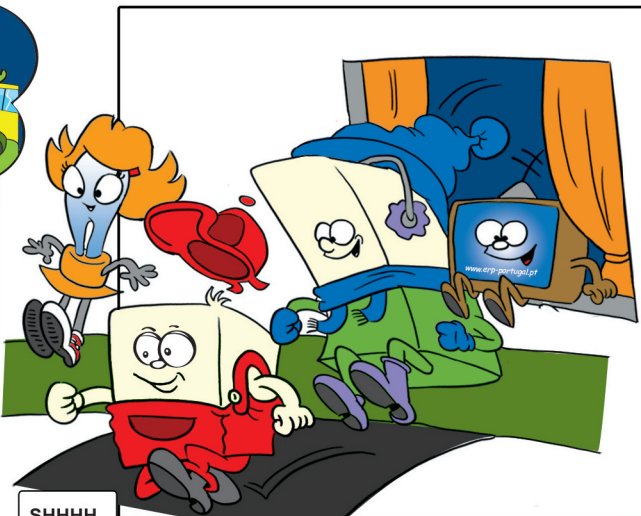




A CHEGAR ONDE?



À NOSSA ESCOLA. E NÓS VAMOS LÁ TER COM ELE!



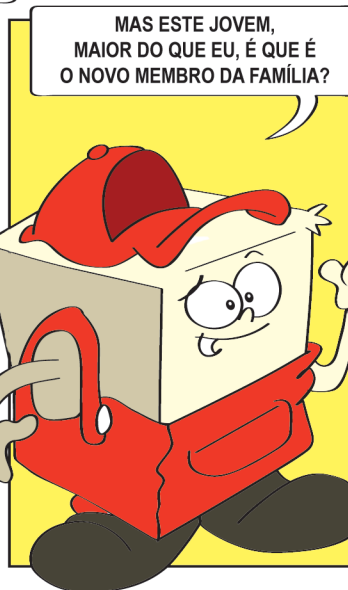
IUPI! QUE AVENTURA!



SHHHH...  
NÃO FAÇAM BARULHO PARA NÃO ACORDAREM NINGUÉM EM CASA.



OLÁ AMIGOS, BEM-VINDOS A MAIS UMA MISSÃO! A VOSSA AJUDA É, MAIS UMA VEZ, NECESSÁRIA!





E COMO VAIS TU AJUDAR-NOS, DEPOSITRÃO?

ORA, É FÁCIL, ANTENAS! FUI DESTACADO PARA ESTA MISSÃO NO SENTIDO DE ESTAR MAIS PERTO DE TODOS OS AMIGUINHOS QUE RECICLAM!

E ISTO PORQUE PRECISAMOS CADA VEZ MAIS DE RECICLAR OS VELHOS AMIGOS ELÉCTRICOS E ELECTRÓNICOS. LOGO, QUEREMOS ESTAR PRÓXIMOS DE QUEM RECICLA...

...E EU SOU, ASSIM, MAIS UM MEIO ONDE PODEM COLOCAR OS VOSSOS PEQUENOS VELHOS AMIGOS. DESTA FORMA, VOCÊS, OS VOSSOS PAIS E FAMILIARES TERÃO MAIS PONTOS DE RECOLHA PRÓXIMOS DE CASA! NESTE CASO, EU! SIM, PORQUE EU ESTOU EM VÁRIOS LOCAIS:

NAS ESCOLAS,



NAS LOJAS



E EM ESPAÇOS PÚBLICOS AMIGOS DO AMBIENTE!



MAS SERÁ SOMENTE PARA OS VELHOS AMIGOS MAIS PEQUENOS, PARA OS PEQUENOS ELECTRODOMÉSTICOS.

SINTO QUE ELE VEM MESMO AJUDAR-NOS, LUZINHAS!





ISSO QUER DIZER QUE EU  
TAMBÉM ESTOU INCLuíDO,  
ASSIM COMO A LUZINHAS?



TU, SIM, ANTENAS,  
DESDE QUE SEJAM  
TELEVISÕES E MONITORES PEQUENOS!



OH DEPOSITRÃO,  
E EU E A VAPORES  
NÃO ESTAMOS?



TU, LUZINHAS, FICAS PARA OUTROS PONTOS  
DE RECOLHA, UMA VEZ QUE AS LÂMPADAS PODERIAM  
PARTIR-SE AO SEREM COLOCADAS NO DEPOSITRÃO.



E COMO TAL, PODEREMOS SEMPRE TROCAR  
AS LÂMPADAS EM FIM DE VIDA PELAS  
NOVAS NAS LOJAS, OU ENTREGÁ-LAS  
NOS CENTROS DE RECEÇÃO.



E EU, SENHOR DEPOSITRÃO  
PARA ONDE DEVO IR  
QUANDO FOR VELHINHA?



VAPORES, NÃO PRECISAS TRATAR-ME  
COM TANTA CERIMÓNIA!



TU TAMBÉM PODERÁS SER COLOCADA  
NO DEPOSITRÃO, CLARO! FAZES PARTE  
DO GRUPO DOS PEQUENOS ELECTRODOMÉSTICOS!

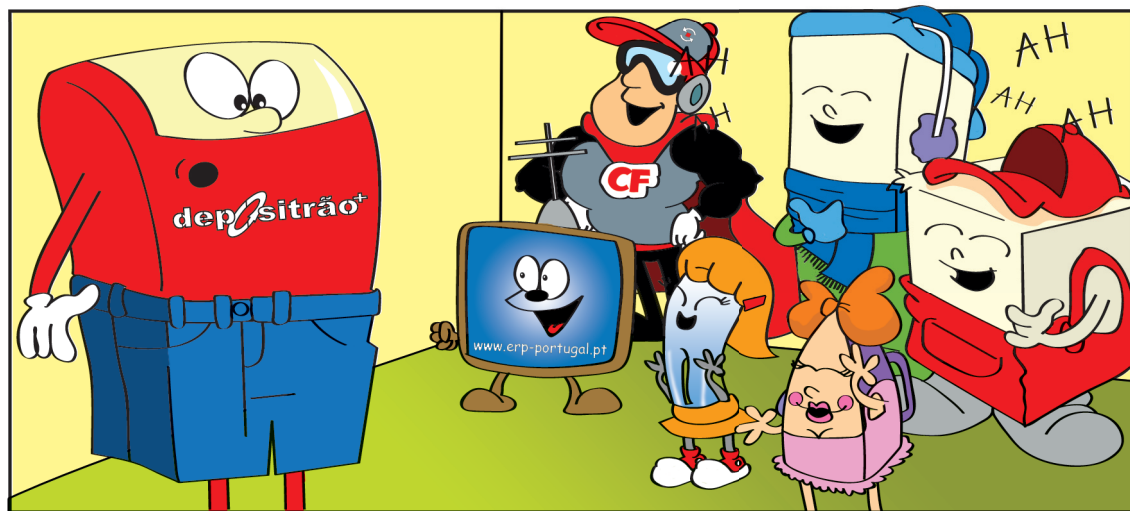
VERDADE?  
TENS A CERTEZA?



SIM, CLARO, POIS ÉS AMIGA DA BATEDEIRA ELÉCTRICA,  
DAS CONSOLAS DE JOGOS, DOS LEITORES DE DVD'S,  
MP3, ENTRE OUTROS AMIGOS PEQUENOS  
E FÁCEIS DE TRANSPORTAR.



AH, ASSIM SINTO-ME MUITO MAIS CONTENTE,  
DEPOSITRÃO! AINDA BEM QUE POSSO TER MAIS  
UMA FORMA DE ENCAMINHAMENTO  
PARA RECICLAGEM! QUE MÁXIMO!





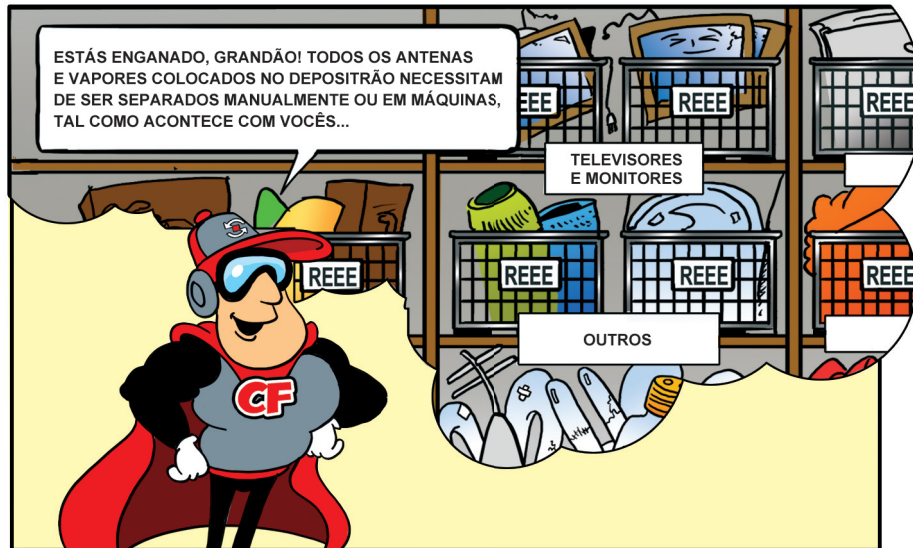




E DEPOIS, DEPOSITRÃO.  
O QUE NOS ACONTECEU?



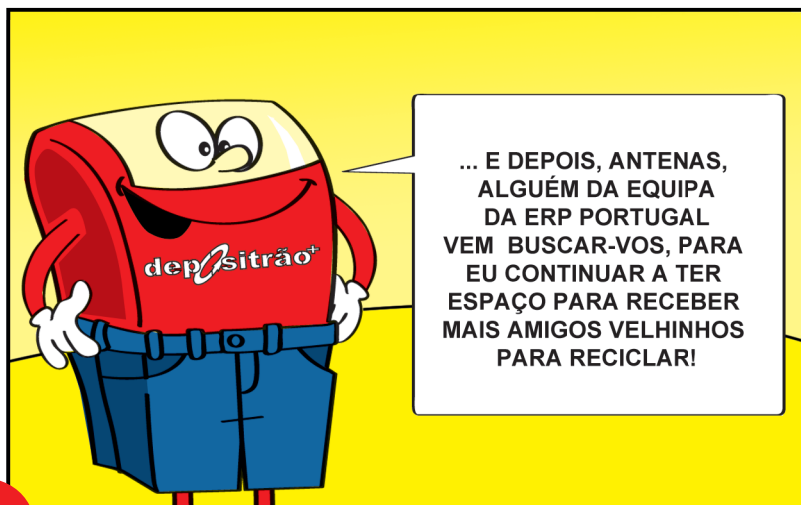
ORA, DEPOIS FICAS  
COM ELE, JÁ NÃO VAIS  
À TRIAGEM COMO EU  
E O FRESQUINHO ...



ESTÁS ENGANADO, GRANDÃO! TODOS OS ANTENAS  
E VAPORES COLOCADOS NO DEPOSITRÃO NECESSITAM  
DE SER SEPARADOS MANUALMENTE OU EM MÁQUINAS,  
TAL COMO ACONTECE COM VOCÊS...

TELEVISORES  
E MONITORES

OUTROS



... E DEPOIS, ANTENAS,  
ALGUÉM DA EQUIPA  
DA ERP PORTUGAL  
VEM BUSCAR-VOS, PARA  
EU CONTINUAR A TER  
ESPAÇO PARA RECEBER  
MAIS AMIGOS VELHINHOS  
PARA RECICLAR!



EXACTAMENTE, AMIGOS! TAL COMO DISSE O DEPOSITRÃO, OUTROS  
AMIGUINHOS VIRÃO PARA SER COLOCADOS. DAÍ A IMPORTÂNCIA  
DO DEPOSITRÃO NA NOSSA MISSÃO DA RECICLAGEM. PRECISAMOS  
DELE PRÓXIMO DA NOSSA CASA E DAS NOSSAS ACTIVIDADES DIÁRIAS!



CAPITÃO FLUXO, TENHO UMA PERGUNTA PARA TI...

SIM, VAPORES! PERGUNTA À VONTADE...



ER...ACHAS QUE AS PESSOAS VÊM MESMO CÁ DEIXAR-NOS? E QUE SE VÃO LEMBRAR DO DEPOSITRÃO?

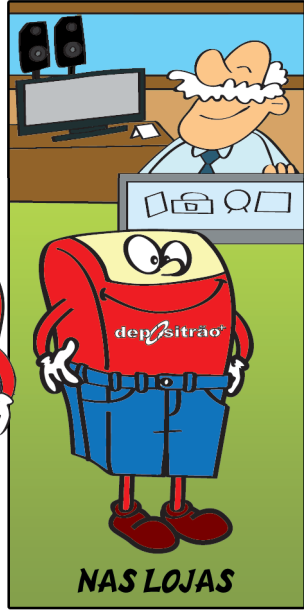
OH VAPORES, CLARO QUE SIM! POR ISSO MESMO DIFUNDIMOS A NOSSA MENSAGEM PARA POUPAR O AMBIENTE O MAIS POSSÍVEL!

ESPERAMOS QUE A NOSSA MENSAGEM, PARA POUPAR OS RECURSOS NATURAIS E CONTRIBUIR PARA UM PLANETA MAIS SAUDÁVEL, CHEGUE A TODAS AS PESSOAS...



SIM AMIGUINHOS! O DEPOSITRÃO É UM AMIGO PRÓXIMO QUE PODEMOS ENCONTRAR VÁRIAS VEZES! ELE NÃO ESTÁ SÓ NAS ESCOLAS, LEMBREM-SE QUE ESTÁ TAMBÉM EM VÁRIOS ESPAÇOS PÚBLICOS E LOJAS DE ELECTRODOMÉSTICOS.

NAS ESCOLAS



NAS LOJAS



NOS ESPAÇOS PÚBLICOS



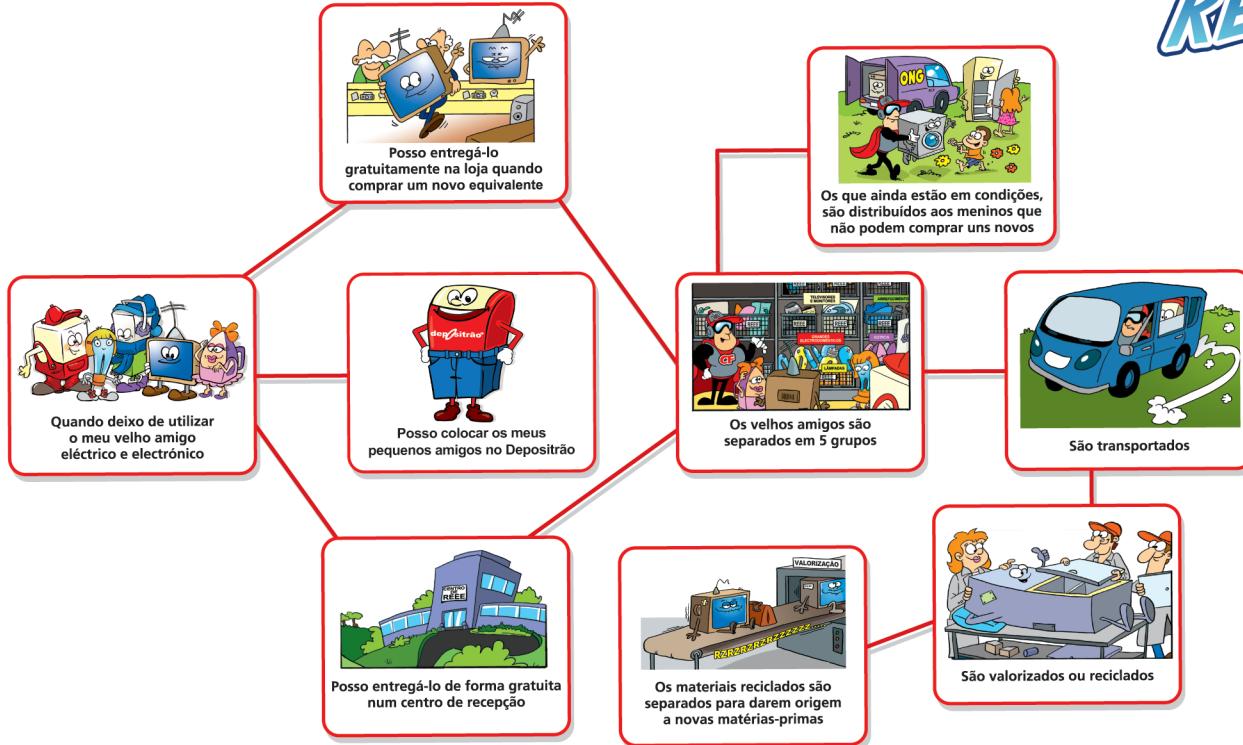


# **JOGOS E PASSATEMPOS**

**Diverte-te com a Equipa dos REEE  
e o novo amigo Depositirão!**

# VAMOS RECORDAR

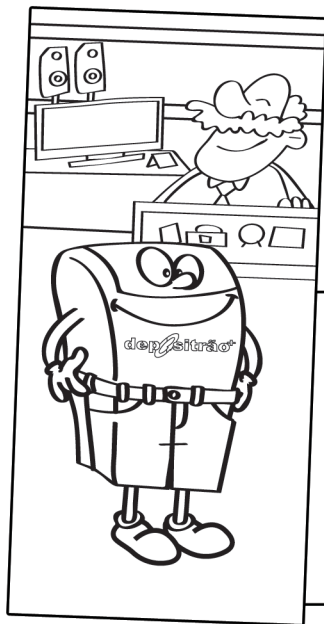
Vamos recordar todo o processo de reciclagem dos teus velhos amigos eléctricos e electrónicos.



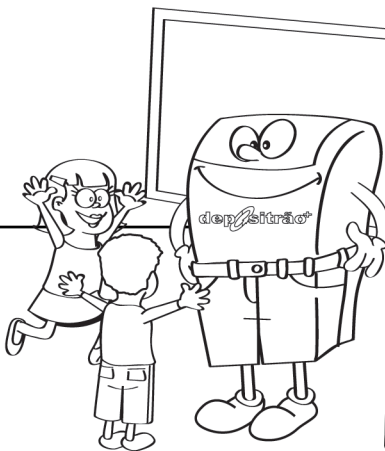
# DESCOBRER E PINTAR

Onde podemos  
deixar os nossos  
pequenos velhos  
amigos?

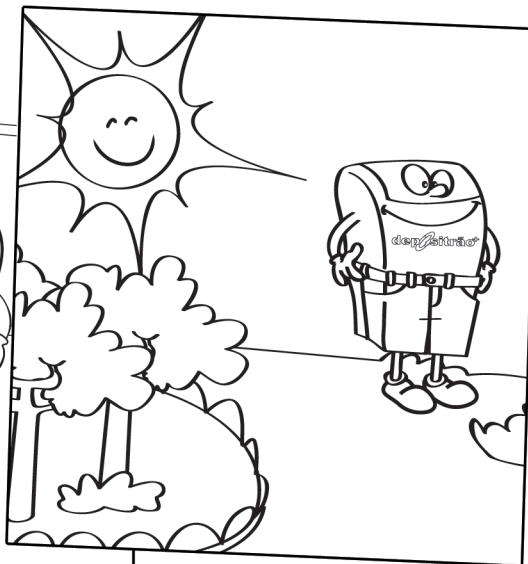
Pinta e descobre  
os sítios onde  
podemos  
encontrar o  
Depositrão!



NAS \_ \_ J \_ \_

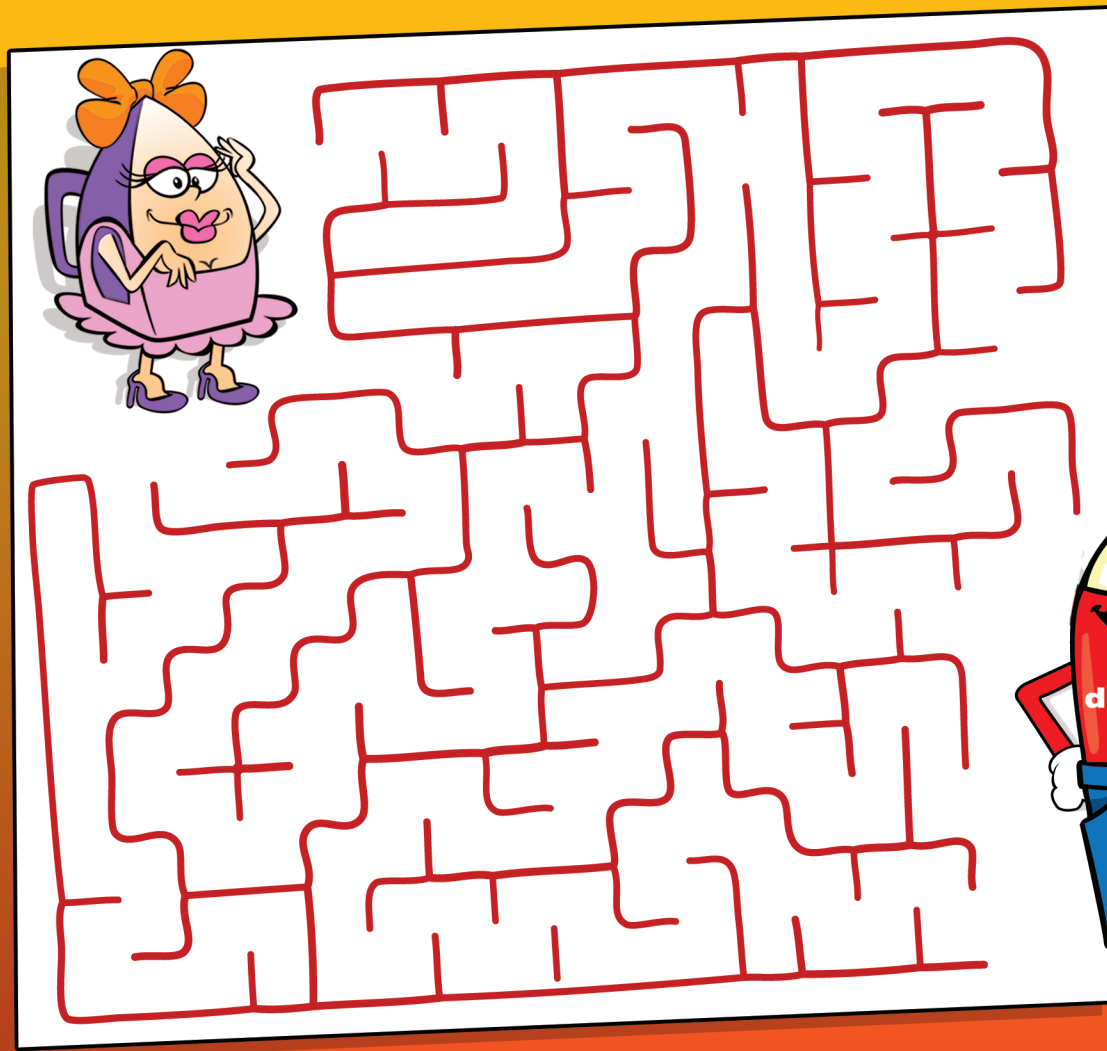


NAS E \_ \_ \_ L \_ \_



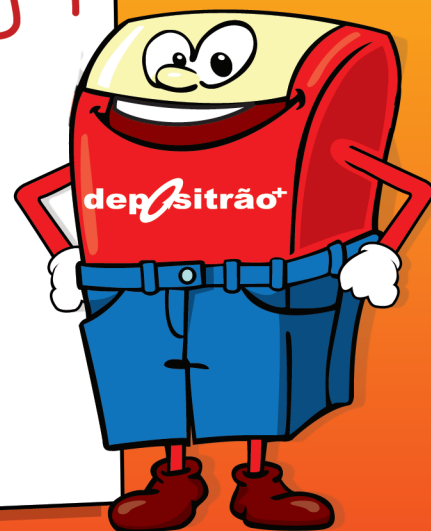
NOS \_ \_ P \_ \_ \_ S  
P \_ \_ L \_ \_ \_ S





# LABIRINTO

Ajuda a Vapores a encontrar o caminho até o Depositrão!



# SOPA DE LETRAS

Descobre as 10 palavras relacionadas com tudo o que aprendeste sobre os Velhos Amigos Eléctricos e Electrónicos!

- Arrefecimento
- Centro de Recepção
- Depositrão
- Grandes Electrodomésticos
- Lâmpadas
- Monitores
- Reciclagem
- Reutilização
- Televisões
- Triagem

A	L	Z	N	D	T	U	Q	E	C	T	U	E	Q	D	C	E	U	R	Q	B	W	I	E	I	E	U
F	U	A	C	D	C	F	T	F	T	U	Q	F	W	E	Q	B	Q	T	B	U	B	D	U	A	B	E
U	D	C	T	C	W	D	R	P	O	S	I	T	R	P	O	M	N	D	O	Q	D	A	R	O	I	A
A	R	R	E	F	E	C	I	M	E	N	T	O	U	O	E	L	A	R	E	T	P	E	P	D	O	N
T	D	W	Q	U	E	U	A	T	A	E	U	Q	P	S	D	U	E	O	U	E	R	T	A	Q	E	U
Z	N	F	E	C	T	D	G	O	M	N	U	D	T	I	R	E	U	T	I	L	I	Z	A	Ç	Ã	O
D	E	T	Q	F	Q	E	E	B	Q	W	E	M	E	T	B	U	E	O	U	E	I	O	Q	E	Q	I
A	C	D	L	Z	E	A	M	A	U	F	L	T	A	R	U	O	W	T	W	V	T	Z	M	O	D	U
T	U	Q	W	D	A	D	Q	U	E	F	P	E	Ã	A	P	R	E	C	I	C	L	A	G	E	M	
A	E	B	M	A	U	E	T	R	E	C	E	T	U	O	I	R	O	T	E	S	U	I	U	B	I	Q
D	U	D	M	O	N	I	T	O	R	E	S	Q	Z	U	D	T	U	Q	U	Õ	B	D	W	R	Z	U
W	D	U	G	F	Q	I	R	M	E	D	W	C	A	O	S	I	M	U	L	E	T	A	N	I	U	W
T	E	C	R	T	U	E	F	U	B	E	U	T	E	U	W	U	Q	E	U	S	E	Q	E	Q	B	P
E	F	T	D	Q	N	D	T	C	E	N	T	R	O	L	D	E	Z	R	E	C	E	P	Ç	Ã	O	B
W	D	F	Q	T	B	E	F	E	Q	W	Q	U	C	Q	U	W	F	U	Q	A	U	A	B	I	U	G
E	G	R	A	N	D	E	S	W	E	L	E	C	T	R	O	D	O	M	É	S	T	I	C	O	S	Q
Q	C	Q	G	U	G	D	U	A	F	E	F	U	C	C	U	P	Q	D	U	T	E	U	A	C	F	U
R	A	T	B	Q	A	Z	W	E	C	L	Â	M	P	A	D	A	S	U	Q	U	O	N	Z	B	W	C
E	Q	P	G	E	M	F	A	D	E	T	Q	B	E	I	Q	E	T	W	C	M	F	U	M	F	C	E

# JOGO DAS DIFERENÇAS

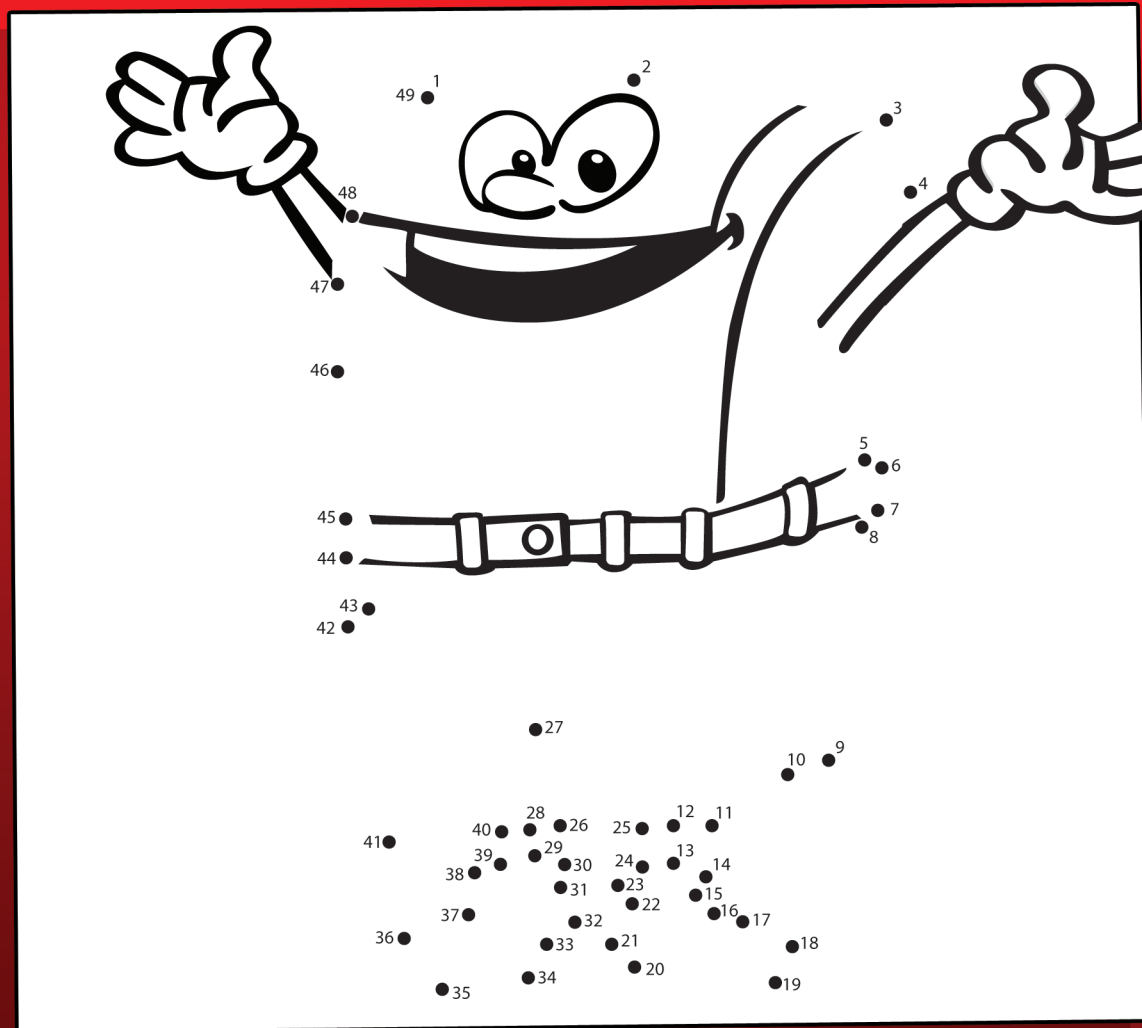
Descobre as 8 diferenças que existem entre estes dois desenhos!



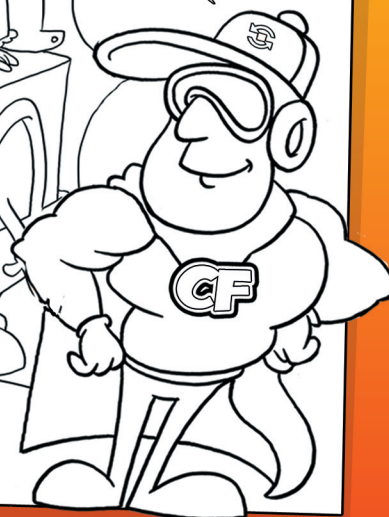
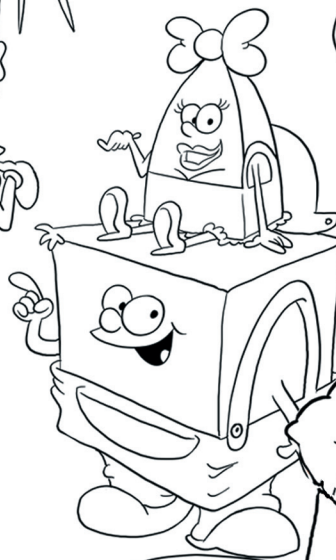
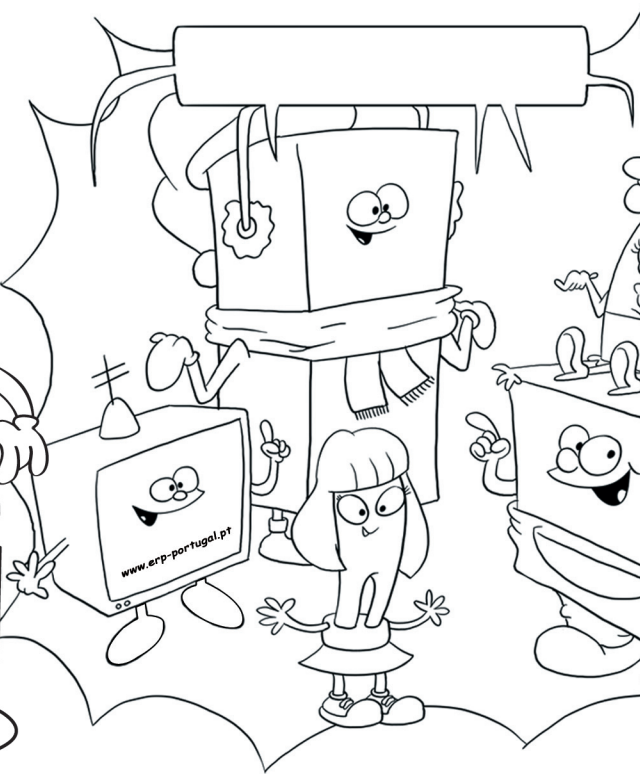


# UNE OS PONTOS

Descobre qual é o amigo que está aqui escondido. Une os pontos pelos números.



# PINTA E ESCREVE



Escreve uma frase  
para os nossos  
amigos!

# **RECORTA E CONSTRÓI**

**Recorta as figuras e constrói  
o teu próprio cenário!**



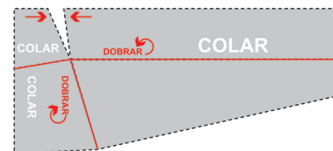
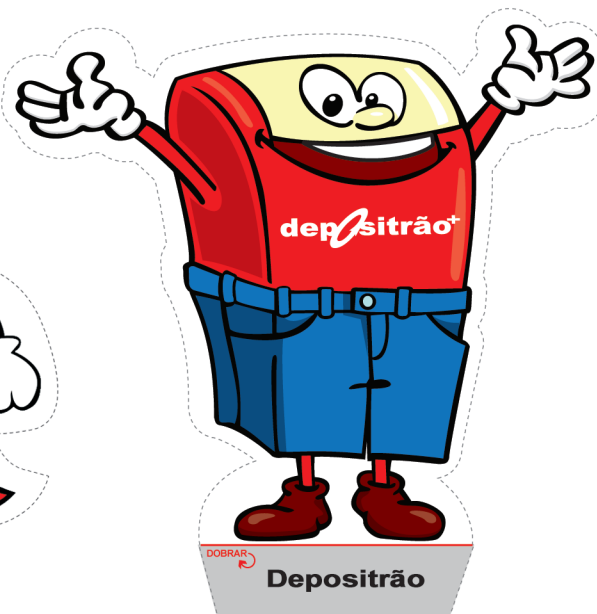
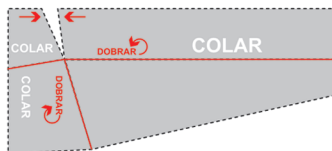
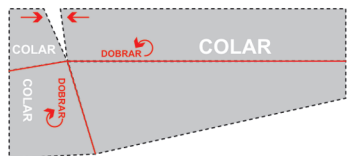
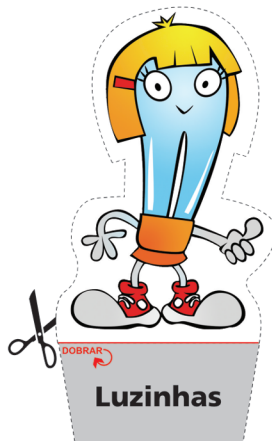
# RECORTA E CONSTRÓI

# A Equipa dos REEE

Recorta as figuras e constrói  
o teu próprio cenário!  
Basta seguires as linhas  
de recorte  
e usares cola!

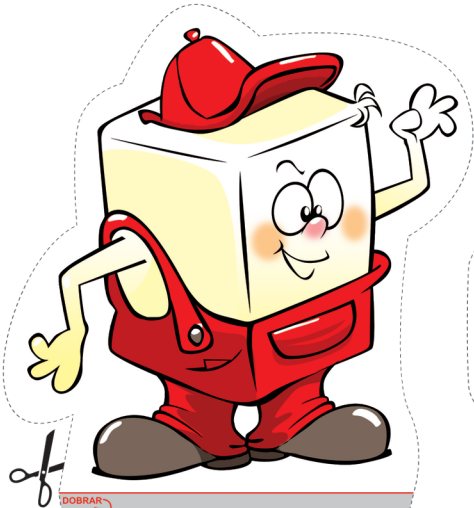


Diverte-te!

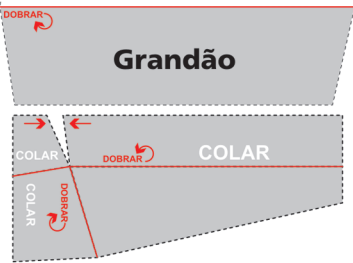


# INSTRUÇÕES:

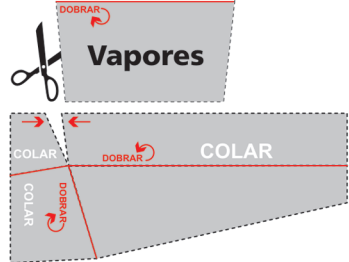
1. Retira a folha e cola numa cartolina.
2. Recorta pelo picotado e dobra pelas linhas vermelhas.
3. Depois basta colar como indica no desenho.



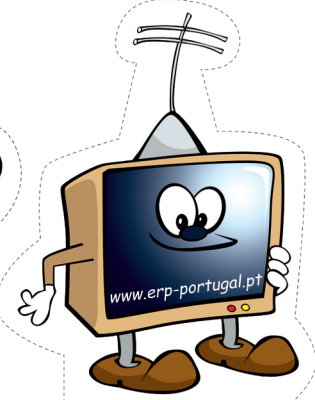
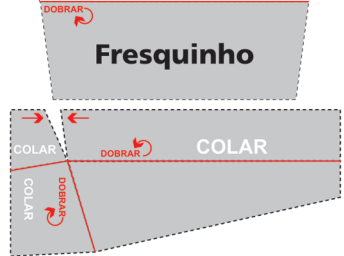
**Grandão**



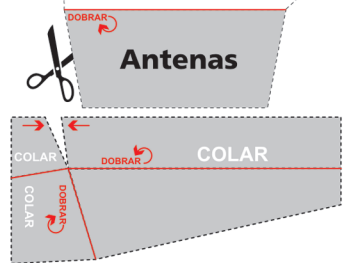
**Vapores**



**Fresquinho**



**Antenas**



# **RECORTA E CONSTRÓI**

**Recorta as figuras e constrói  
o teu próprio cenário!**





**NÃO TE ESQUEÇAS**  
**RECICLA O TEU VELHO**  
**AMIGO ELÉCTRICO**  
**E ELECTRÓNICO!**

**FICHA TÉCNICA:**

**AUTORIA/EDIÇÃO**

ERP Portugal - Beloura Office Park, Edif. 6 Piso 1 Sala 17  
2710-693 Sintra

**CONCEPÇÃO GRÁFICA E COPY:**

Up Partner, S.A. - [www.uppartner.pt](http://www.uppartner.pt)

**IMPRESSÃO**

GEG - CRICE ESTÚDIOS GRÁFICOS

**DATA DE IMPRESSÃO:**

Dezembro de 2009

**DEPÓSITO LEGAL**

303606/09

FICA ATENTO!  
NÃO PERCAS AS NOVIDADES  
DA EQUIPA DOS REEE!  
ATÉ BREVE!



ERP Portugal  
Beloura Office Park, Edif. 6 Piso 1 Sala 17  
2710-693 Sintra  
Telef. +351 210029211/12  
Fax. +351 210029270  
equipadosreee@erp-portugal.pt  
www.erp-portugal.pt

