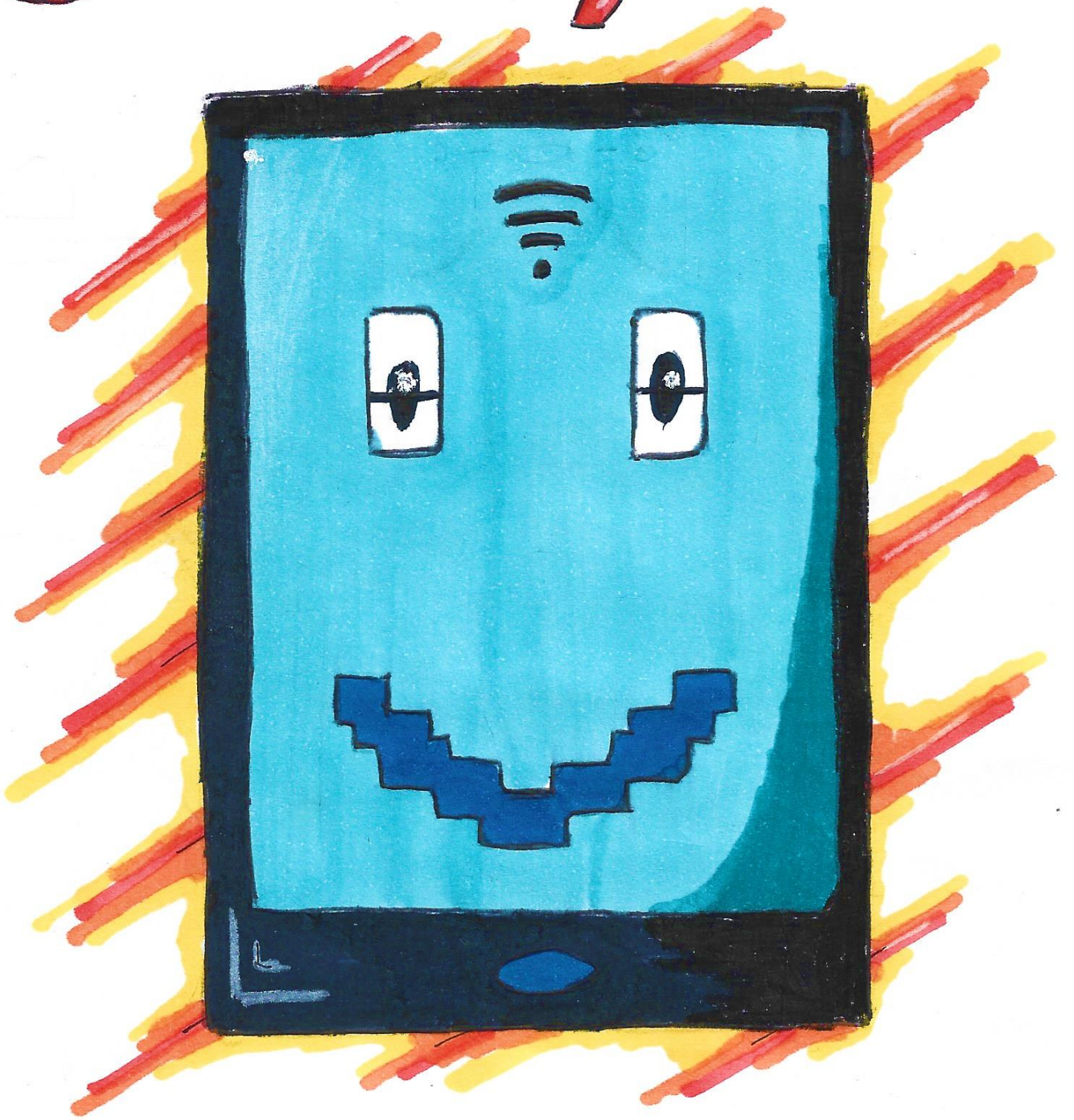


GERAÇÃO



DEPOSITRÃO



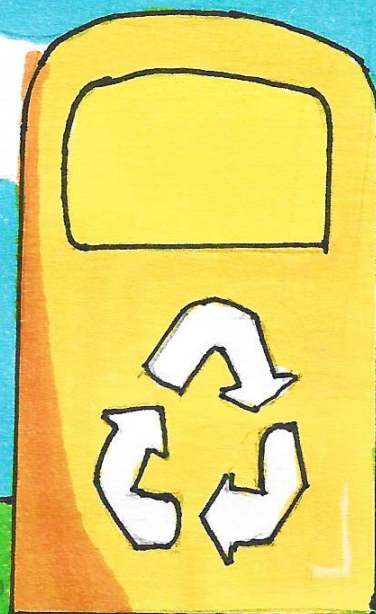
Mãe!
O meu telemóvel partiu

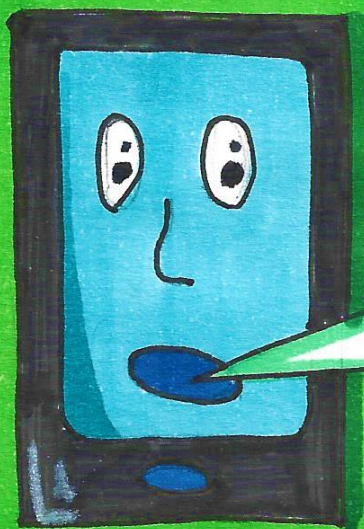


Depois de falarem,
a mãe disse que
eles iam ter que
meter o telemóvel a
reciclar e iam com-
prar um novo

O João e a mãe foram
para a reciclagem mais
próxima.

Vamos meter
o teu telemó-
vel para
reciclar!





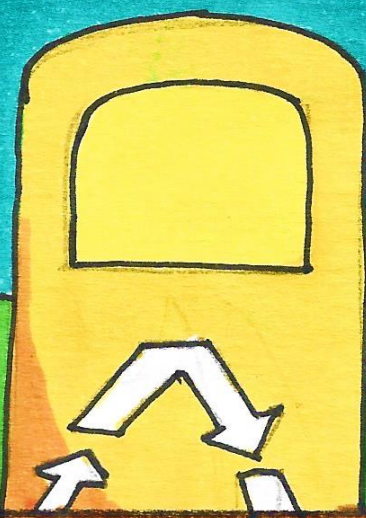
Vocês não podem reciclar um telemóvel no amarelo, têm de ir ao REEE.

Mesmo achando estranho o telemóvel falar, a mãe e o João ouviram o telemóvel mas não sabiam o que era REEE.

O que é REEE?



O que significa?

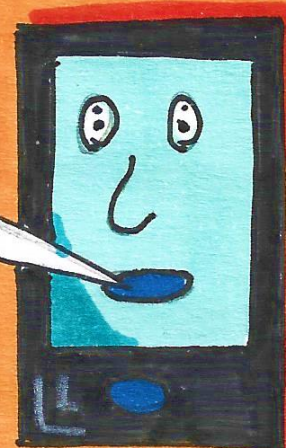


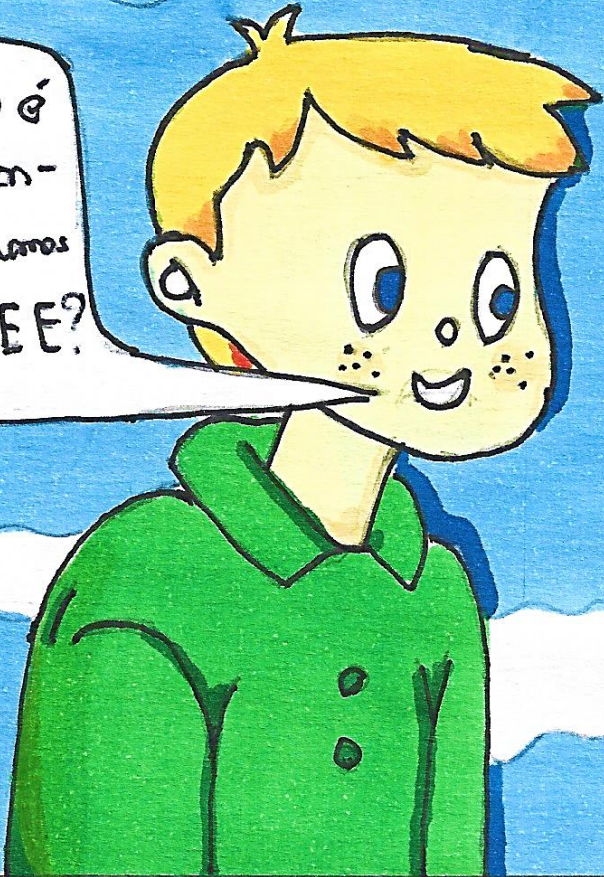
REEE

significa resíduos de equipamentos eléctricos e electrónicos.

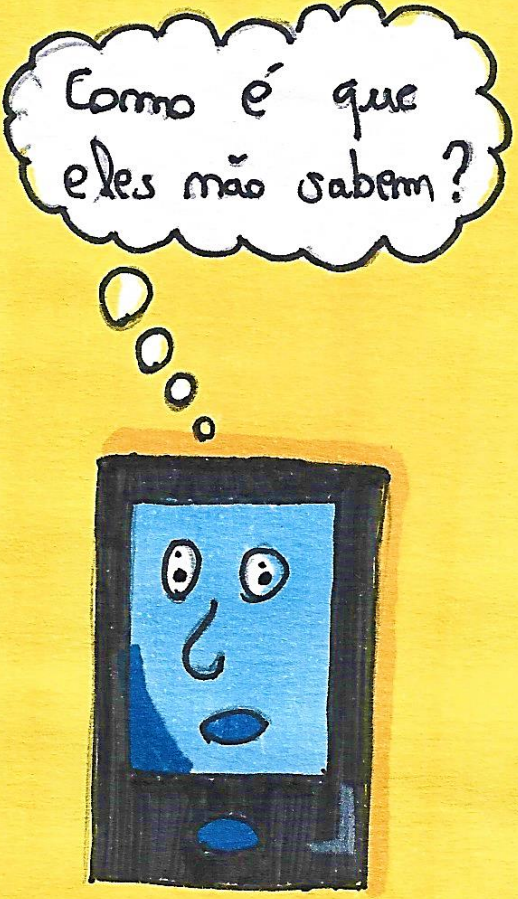


É onde reciclamos os electrónicos.

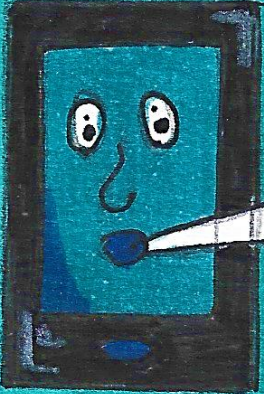





Como é que encontramos o REEE?



Como é que eles não sabem?



A maioria dos centros comerciais têm no seu estacionamento.



Vamos ao centro comercial mais próximo.

Eles foram ao centro comercial e encontraram um REEE.



Trabalho
realizado

por:

David 6º A

Edmilson 6º A

Flávio 6º A

↳ Miguel 6º A